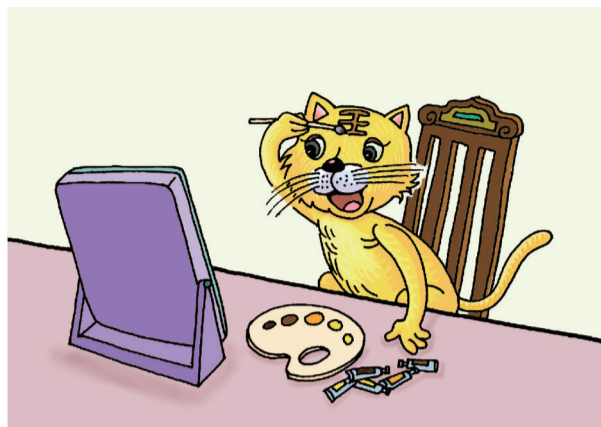


漫画园地



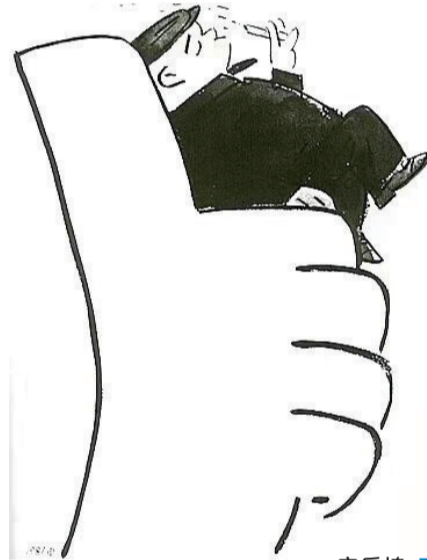
听说虎年到了 ■ 王真

名人肖像



钟南山 ■ 大湿

名家名作



安乐椅 ■ 江帆

古代笑林

萝卜作证

有学博者，宰鸡一只，伴以萝卜制饌，邀请青衿二十辈食之。鸡魂赴冥司告曰：“杀鸡供客，此是常事，但不合一鸡供二十余客。”冥司曰：“恐无此理。”鸡曰：“萝卜作证。”及拘萝卜审问，答曰：“鸡你欺心，那日供客，只见我，何曾见你。”博士家凤类如此。

出外难

客人雇船往杭州，清早打米煮饭，梢婆背着客人将淘过湿米偷起一大碗，放在灶头里，客人瞧见不便明言，坐在官舱内，连声高叫曰：“在家千日难，出外一时好。”梢婆曰：“客人说错了，在家千日好，出外一时难，因何反说呢？”客人曰：“你既晓得我难，把灶头里一碗米，求你放在锅里罢。”

■ 据《笑林广记》



碎片化阅读 ■ 蒋跃新



世上最难翻越的山不在天边，而在心底。

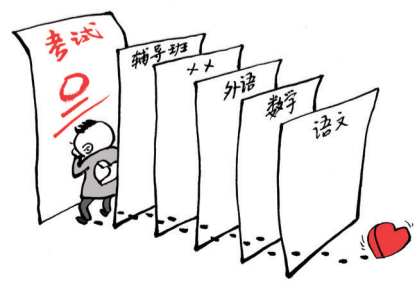
生活话语 ■ 陈英远



明天安全考试 ■ 蓝波



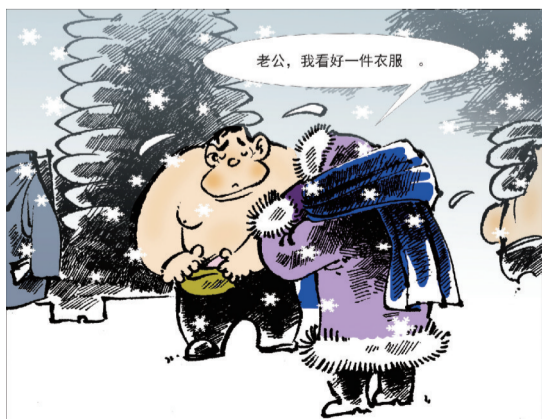
关键时刻 ■ 张昕



大结局 ■ 王铎



药“神” ■ 王恒



北风那个吹 ■ 马群海