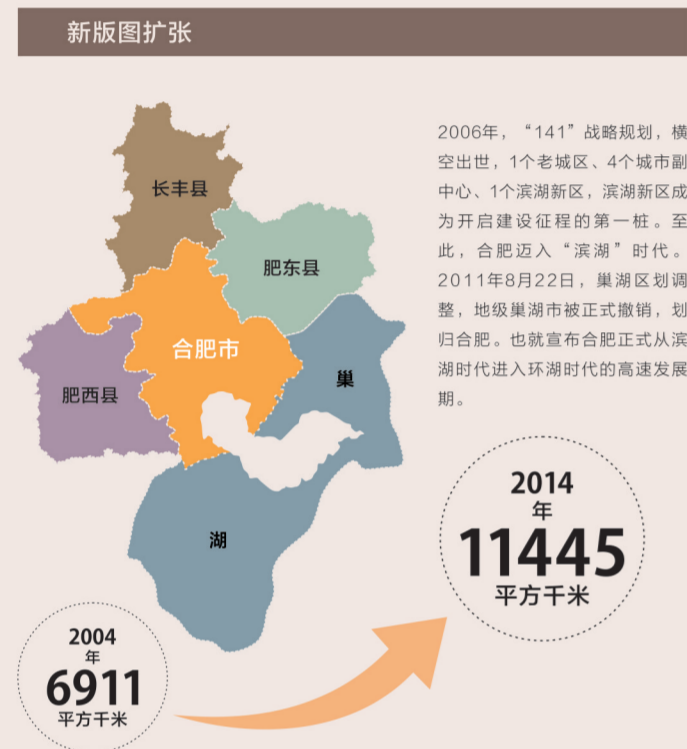
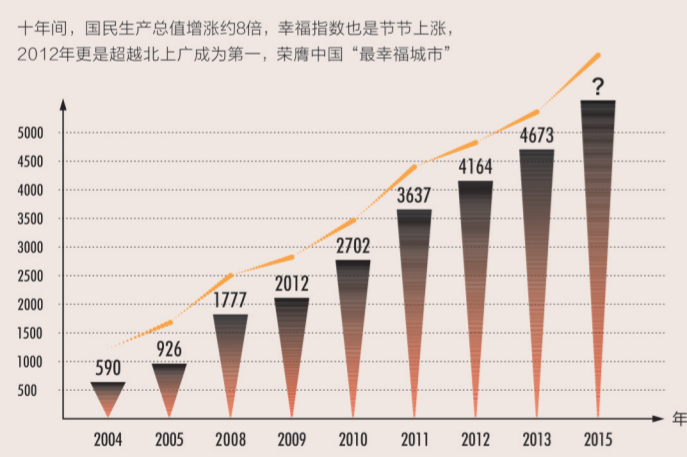


你不知道的

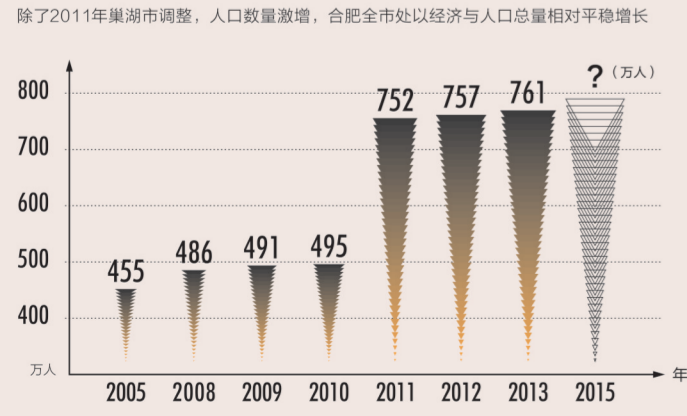
从“环城时代”到“滨湖时代”，再到“高铁时代”，十年间，合肥以不可思议的速度跨步前跃，城市极速成长，对于合肥人来说，身边日新月异的变化便是最好佐证，然而从那些与生活息息相关的数字中，我们将再次窥见合肥这座城市的峥嵘变迁。



2005-2013全市国民生产总值 (GDP): (亿元)



全市总人口数变化: (万人)



合肥速度 HEFEI SPEED

- 自2004年起合肥每年常住人口增加约 **30** 万，下个十年将达到广州人口数量。
- 2004年合肥市生产总值 (GDP) 为 **589.7** 亿元，截至2013年达 **4673** 亿，9年增长约 **9** 倍。
- 2004年合肥市人均可支配收入达到了 **8610.34** 元，2014年将突破 **3** 万元。
- 2006年合肥路网建设完成投资 **17.1** 亿元，2013年合肥路网建设完成投资 **190.31** 亿元。
- 2011年合肥以 **11408** 平方公里的国土面积超越“中国最大城市”武汉，成为中国面积最大城市。
- 2014年合肥新房平均房价约为 **7000** 元/平，较04年涨了将近 **1.3** 倍。
- 合肥市平均每年有 **11** 多万辆新车入户，私家车约占一半，平均 **8** 人一辆。
- “安徽第一高楼”由1998年的 **178** 米安徽邮电大厦刷新到 **502** 米。

自行车、摩托车、公交车 主流代步

电瓶车、公交车、出租车 主流代步

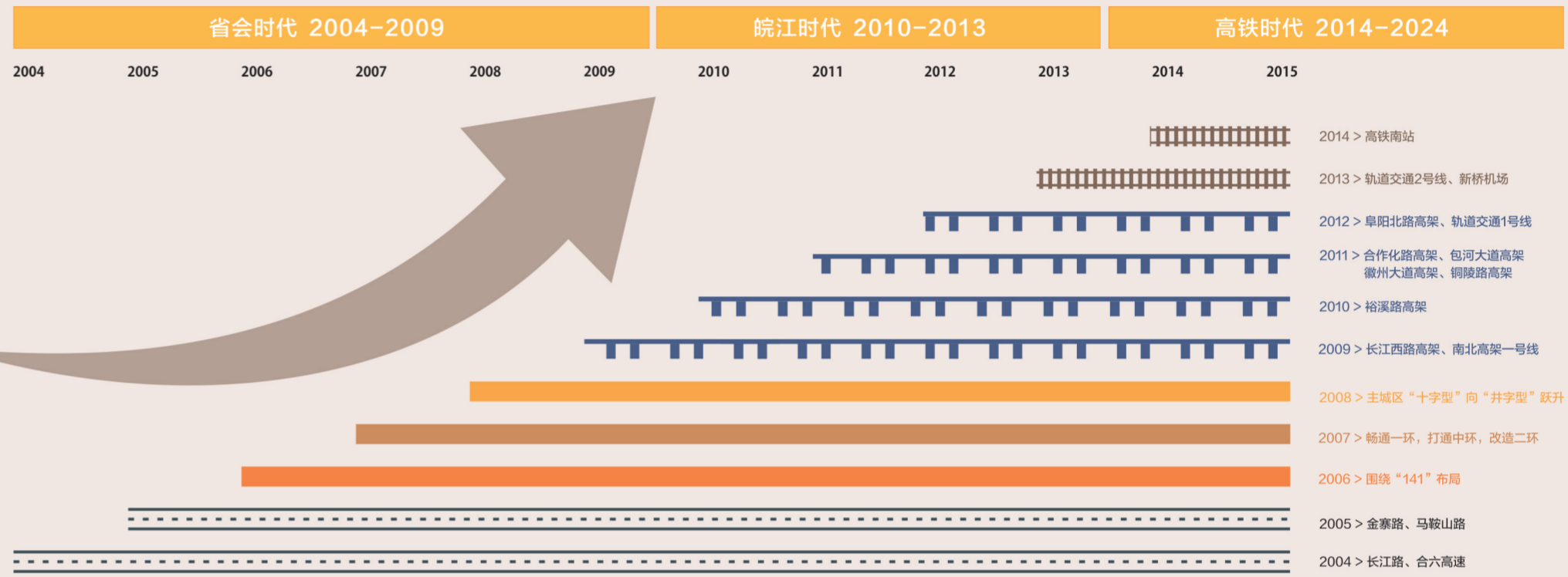
平均每天有300多辆新车入户 私家车约占一半，平均8人一辆

2004 2010 2012

信达地产 CINDA REAL ESTATE 26年·28城 信达地产 上市央企 股票代码 600657.SH

中国·合肥·包河区 宿松路与祁门路交汇处西南角

☎ 0551 6710 6666 6541 5222



三个时代的人居观

信达人居 **1.0**

信达·金枫苑
信达·万事达
信达·钱塘小区
信达·银杏苑

2000 2003 2005 2006 2008

省会时代，大拆违、高架与环路的大建设成为政府重点工程，走出城心，转向多区域发展，信达也积极响应改变合肥人生活方式。

信达人居 **2.0**

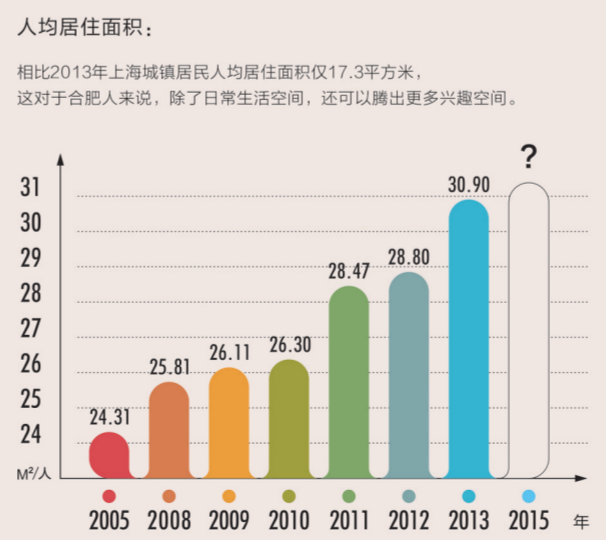
信达·格兰云天 信达·西山银杏 信达·新城国际 信达·银杏尚郡 信达·天御

2009 2012 2013 2014 2014

皖江时代，信达更是进驻滨湖新区建设新中心，人居住宅转向品质生活为重心。

信达人居 **3.0**

26年信达拿下地王，建设120万方综合体之上的城市，进一步升级生活方式，多元化与国际化成为信达建设的重点。



生于时代 立在中国

本期访谈人物：**周总** 信达地产营销总负责人

Q: 高铁南站已正式投入运营，请问您怎么看待高铁开通对于合肥的影响？

A: 高铁南站的开通，毫无疑问将带来合肥经济、文化乃至城市格局的革命性变迁。这一点无论在东京、巴黎还是在上海、武汉，都能得到例证。合肥作为皖江中坚，一直因经济发展缓慢而饱受诟病。高铁开通后，合肥一跃成为华东第二大交通枢纽，更并入包括北上广在内的8小时省会经济圈。可以说，合肥正站在高铁时代的全新起点，未来充满着无数的机遇与可能。

Q: 作为深耕安徽26年的央企，能否谈谈高铁时代下信达又将有何作为？

A: 信达作为央企，一直有着强烈的社会责任感与使命感，从省会时代、皖江时代到如今的高铁时代，始终与合肥的城市发展同步。信达也率先意识到高铁时代对于城市，以及城市人居的重要意义。在合肥迈入世界籍城市的同时，信达天御也带着世界级的居住理念而来，比如睦邻中心、公园式的居住等规划和设计，都是对合肥传统人居的挑战与全面升级。

人物专访