

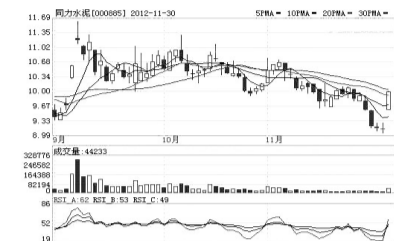
同力水泥(000885):

城镇化建设提升盈利能力

每周金股

同力水泥(000885):中原经济区开始编制详细规划,河南将迎来较快发展。河南地区经济较为落后,11年城镇化率仅为40.57%,低于全国平均水平9.7个百分点,为加快以河南省为主体的中原经济区发展,国务院于去年底发布《指导意见》,今年8月初已启动中原经济区规划的编制,未来随着详细规划的逐步落实,河南地区将迎来较快发展,拉动水泥需求增长。

区域协同基础良好,公司产能扩张提升盈利能力。河南地区协同效应良好,随着下半年4条在建线的投产,区域CR3、CR5、CR10将提升至49%、56%和71%,进一步巩固协同基础。公司已收购一条义马水泥5000t/d生产线,区域新型干法产

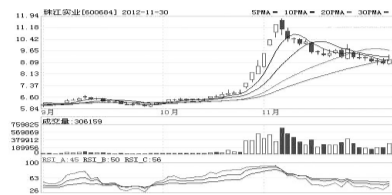


能占比由12.3%提高到14.05%,未来在莫桑比克2条1500t/d拟建线的建成投产也将进一步提升公司盈利能力。

公司生产销售主要集中于河南地区,区域协同基础和经济发展前景良好。预计公司2012~2014年业绩为0.83、1.09和1.24元。 长江证券

热门股 珠江实业:今年业绩将大幅增长

珠江实业(600684):公司预计2012年净利润可能与上年同期相比发生大幅度增长,原因为广州珠江环园项目、长沙珠江花城花盛项目结算增加所致。考虑到公司成长性好且有受益于广州国资整合的可能,给予“谨慎推荐”评级。 广州证券



博威合金:四季度是传统旺季

博威合金(601137):公司市场开拓能力强,销量趋势乐观,四季度又是传统业绩高峰,盈利环比提升是大概率事件。我们继续看好公司的技术实力和市场开拓能力,未来业绩增长趋势明确,维持“增持”评级。 中信建投

博威合金(601137):公司市场开拓能力强,销量趋势乐观,四季度又是传统业绩高峰,盈利环比提升是大概率事件。我们继续看好公司的技术实力和市场开拓能力,未来业绩增长趋势明确,维持“增持”评级。

跑马场 华夏幸福:国内唯一具备低杠杆扩张园区企业



华夏幸福(600340):公司是A股乃至国内唯一具备低杠杆扩张能力的园区企业。公司有望新增托管面积,正式涉足北京新机场国际临空经济区建设,园区管理实力进一步增强。

截至三季报末,公司资产负债率为87.48%。公司净负债率仅23.29%,明显优于行业平均水平。公司持有现金38.18亿元,远高于短期借款和一年内到期长期借款的总和13.93亿元。公司当前财务状况相对健康,资金压力不大。2012年1~9月公司累计销售额138.24亿元,比上年同期增长12.77%。前三季度签约销售面积189.66万平,累计新增项目储备347.42万平。累计土地投资约29亿元。我们预计伴随公司园区业务的不断扩大,公司未来有望继续扩张。我们预计公司2012和2013年每股收益分别是2.04和2.59元。 海通证券

教你一招 散户抢反弹的几个基本定律

弹性定律:股市下跌如皮球下落,跌得越猛,反弹越快;跌得越深,反弹越高;缓缓阴跌中的反弹往往有气无力,缺乏参与的价值,可操作性不强;而暴跌中的报复性反弹和超跌反弹,则因为具有一定的反弹获利空间,因而具有一定的参与价值和可操作性。

抢点定律:抢反弹一定要抢到两个点:买点和热点,而且缺一不可。因为,反弹的持续时间不长,涨升空间有限,如果没有把握合适的买点,就不能贸然追高,以免陷入被套的困境。另外,每次值得参与的反弹行情中必然有明显的热点,热点板块容易激发市场的人气,引发较大幅度的反弹,主力资金往往以这类板块作为启动反弹的支点。通常热点个股的涨升力度强,在反弹行情中,投资者只有把握住这类热点,才能真正抓住反弹的短线获利机会。

时机定律:买进时机要耐心等待,卖出时机不宜等。抢反弹的操作和上涨行情中的操作不同,上涨行情中一般要等待涨势结束时,股价已经停止上涨并回落时才卖出,但

是在反弹行情中的卖出不宜等待涨势将尽的时候。抢反弹操作中要强调及早卖出,一般在有所盈利以后就要果断获利了结;如果因为某种原因暂时还没有获利,而大盘的反弹即将到来其理论空间的位置时,也要果断卖出。因为反弹行情的持续时间和涨升空间都是有限的,如果等到确认阶段性顶部后再卖出,就为时已晚了。

决策定律:投资决策以策略为主,以预测为辅。反弹行情的趋势发展往往不明显,行情发展的变数较大,预测的难度较大,所以,参与反弹行情要以策略为主,以预测为辅,当投资策略与投资预测相违背时,则依据策略做出买卖决定,而不能依赖预测的结果。

转化定律:反弹未必能演化为反转,但反转却一定由反弹演化而来。但是,一轮跌市行情中能转化为反转的反弹只有一次,其余多次反弹都将引发更大的跌势。为了博一次反转的机会而抢反弹的投资者常常因此被套牢在下跌途中的半山腰间,所以千万不能把反弹行情当做反转行情来做。 腾讯

信立泰:看好重磅品种的增长前景

信立泰(002294):新增重磅品种阿利沙坦有望成为抗高血压药中的“氯吡格雷”。阿利沙坦国家1.1类新药,属独家品种。阿利沙坦毒性低,降压效果一致性优于同类产品,且适合长期服用,有望成为抗高血压药物界的“氯吡格雷”。预计2013年可拿到生产批件,2014年有可能为公司贡献业绩。

我们看好氯吡格雷的增长前景以及比伐芦定和阿利沙坦对公司今后业绩的



贡献,预计2012-2014年EPS分别为1.42、1.90和2.39元。 民生证券

怎样识别股票的起涨信号?

个股起涨前夕,K线图、技术指标及盘面上有一些明显的特征。善于总结与观察,可望在个股起涨前夕先“上轿”,等待主力的拉升。这些起涨信号大致有以下几种:从K线图及技术指标方面看,个股起涨有以下特点:①股价连续下跌,KD值在20以下,j值长时间跌在0附近。②5日RSI值在20以下,10日RSI在20附近。③成交量小于5日均量的1/2,价平量缩。④日K线的下影线较长,10日均线由下跌转为走平已有一段时间且开始上攻20日均线。⑤布林线上下轨开口逐渐张开,中线开始上翘。⑥SAR指标开始由绿翻红。

在上述情况下若成交量温和放大,可看做底部启动的明显信号。从个股走势及盘面上来看,个股起涨有以下特点:①个股股价在连续小阴后放量且以最高价收盘,是主力在抢先拉高建仓,可看做起涨的信号。②

个股股价在低位,下方出现层层大买单,而上方仅有零星的抛盘,并不时出现大手笔炸掉下方的买单后又扫光上方抛盘。此为主力在对倒打压,震仓吸货,可适量跟进。③个股在低价位出现涨停板,但却不封死,而是在“打开-封闭-打开”之间不断循环,争夺激烈,且当日成交量极大。这是主力在利用涨停的假象振荡建仓,这种情况往往有某种突发利好。④个股低开高走,盘中不时往下砸盘,但跟风者不多,上方抛盘依然稀疏,一有大抛单就被一笔吞掉,底部缓慢抬高,顶部缓慢上移,尾盘却低收。这是主力故意打压以暴露痕迹。对这种情况可在尾盘打压时介入。⑤个股在经历长时间的底部盘整后向上突破颈线压力,成交量放大,并且连续多日站在颈线位上方。此突破为真实突破,应跟进。 中证

潜力股 长春高新:仍有超预期潜力

长春高新(000661):金赛未来将在3个重磅生物药上市及生长激素高速增长推动下持续高速增长,完成从50亿到200亿的成长晋级。预计2012~2013年EPS为1.61元、2.38元,考虑到未来一年将可能有多个重磅药物上市,生长激素和狂犬疫苗仍有超预期潜力,若给予2013年35倍PE,则上调12个月目标价至80元,建议增持。 国泰君安



分类广告征订电话:0551-2649617 2612696 地址:省府对面花园街4号科技大厦15楼

免息 无抵押贷款 5287599 免现 垫还 急用钱 正规公司,全国连锁,无抵押担保,费用透明!利息低! 最高可贷50万。

100万公司6000元 注册代帐增资13003001688 免现 18949856036

救急 凭身份证1-55万 现金当场放款,绝对无抵押,手续简便 电话:4261144

吉祥号码 销售回收手机固话车牌靓号 交还提供各项资源共同合作

找我们 王经理:13966699159 正规公司,全国连锁,无抵押担保,费用透明!利息低! 最高可贷50万。

汽车美容店转让 位置佳,好停车,单位客源稳。 15755100800

售房 售新华学府春天联排别墅壹套278m²价优 13956912821

招租 屯溪路八一宾馆院内300m²精装,适办公、展示等 15256052288

注销公告 安徽峨天成化工科技有限公司拟向公司登记机关申请注销登记,清算组已于2012年11月1日成立,清算组由吴勇等人组成,请债权人于本公告发布之日起45日内向本公司清算组申报债权。

招聘 江淮混凝土双凤公司 搅拌车、装载机驾驶员若干名 13856088533 13505600703

酒店转让 高港区红枫路管处旁新装修3600m² 盈利中。15256034794 姜先生

声明 张士银遗失酒厂小区 拆迁安置房买卖合同一份,编号:(jcxq)特此声明。

厂房招租 新站区5000m²标准厂房,有行车,水电齐全。13514991198 李

搬家服务 大众 搬家 2361322 家琴通

二手车市 收购二手车 13965036788

家数 一线教师上门家教免费试听 13033087885 慕

遗失声明 凤台县亚华商贸有限公司的徽商银行淮南凤台支行基本帐户证书帐号:1861301021000224482遗失,特此声明。安徽瑞达房地产开发有限公司收据一份编号:0007578 遗失,声明作废。