

赚钱才是硬道理

步步惊心杀跌去 埋头追赶难回头 投资：观望为主以静制动

周五市场延续着本周以来的调整态势，并且形成了杀跌不止步步惊心的惨淡局面。这种恐慌性又势必影响到了后市市场的止跌企稳。所以笔者认为，市场在接下来若想止跌，以下三点极为关键。

第一点，从周五市场的盘面来看，不难发现中小板指数和创业板指数都提前于上证指数刷新了调整以来的新低。行情如果在接下来要想止跌企稳，中小板和创业板指数能否出现止跌反弹是最为直接影响大盘走势的一大主要因素。

第二点，后市或即将发行中交股份、陕西煤业等大盘蓝筹股，对二级市场的资金面形成强大压力。所以，接下来一个是要继续调控好国内的通胀，一个是要继续发挥好市场的融资功能。国家如何平衡好二者之间的制约关系，成为后市止跌企稳的幕后推手。

再次，外围市场对A的传导效应不容忽。整体而言，笔者感觉，目前市场虽然屡创新低，但在2300点附近，国家的

政策底此前已经露出了出手救市的痕迹。势必在接下来，市场等待的相应的配套组合拳很有可能即将陆续登场。届时，盘面当中的中小板、创业板与上证指数形成合力，而外围市场如果能够如笔者所愿缓解欧洲债务危机的话，市场迎来止跌反弹的概率将会大幅增强。关键还得看以上三大关键因素能否得到有效改观。所以，在操作上，建议投资者暂时以观望为主，以静制动，等待市场消息面与市场走势的进一步明朗。

陈自力

股民热线:0551-5223801 E-mail:scbzq@mail.hf.ah.cn

10月21日沪深指数

上证指数:
开盘:2330.51 最高:2340.31 最低:2313.78
收盘:2317.27 涨跌:-14.10 成交:437.25亿元
上涨:201家 下跌:713家 平盘:51家

深成指:
开盘:9799.96 最高:9857.97 最低:9691.60
收盘:9697.21 涨跌:-99.01 成交:398.42亿元
上涨:198家 下跌:1118家 平盘:81家

上证指数日K线图



深成指日K线图



每周解盘 反弹不是底，是底不反弹

本周沪深股市均在周一略作反弹后继续展开调整，日K线图上，沪综指和深成指的日K线组合均为阴夹阳，周K线图上，本周沪综指和深成指均收出中阴线，至此，近三周沪综指、深成指的周K线组合为二阴夹一阳的空方占优的K线组合。从技术上看，沪深股市处在明显的空头市场之中。

对于后续行情的演绎，本栏认为沪深股市仍需一个反复寻底的过程。从

技术面分析，目前无论是从形态还是均线系统抑或技术指标来看，都提示沪深股市处在一个典型的空头市场的格局之中，而一旦空头市场格局形成后，调整趋势并不会因为一二次反弹而逆转，观盘势，我们不难发现，尽管上周沪深股市均展开了一定的反弹行情，但本周股市的调整无疑浇灭了市场刚刚燃起多头投资热情；同时也印证了一句股谚：“反弹不是底是底不反弹。”

应该说，目前沪深股市已具备了一定的形成大底的条件，或者说目前沪深股市可能已处在历史大底的区间，但这并不意味着目前市场已处在绝对底部。通常绝对低点上的10%区域都可视为底部区间。本栏认为，沪深股市可能还需一个快速下跌营造空头陷阱的过程，当沪深股市出现空头陷阱式的快速下跌之时，这可能意味着市场离真正的底已为期不远。

袁家春

专家质疑 为什么高血压要终身服药?



专家“质疑” 吃一辈子的药 那不是治病的药!

药是用来治病的，病好了，自然要停药。如果说哪种药需要吃一辈子，说明这药不治病，只是用来缓解症状的。这样的药吃上就好受，不吃就难受，那和毒品有什么区别?

目前，大多数高血压患者，都用西药降压。药一吃，血压“唰”降下来，好多人误以为这就万事大吉，其实不然，表面血压是降了，也缓解了一些头晕头痛的症状，但这和吃止痛片没什么区别，药劲一

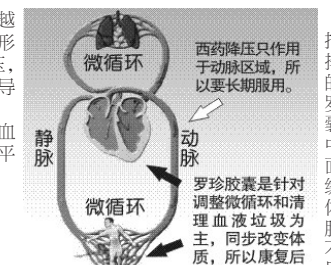
过，疼痛继续。同样，药一停，血压嗖嗖往上窜，甚至比原来还高。病没好，这缓解症状的药，也只能吃一辈子。

常吃西药，一些人会出现咳嗽、脸红、水肿等不良反应。虽然常换药也能减少一些毒副作用，但最终还是无法摆脱各种并发症的恶意纠缠，到时候一旦抢救不及时，还会人财两空……

专家“把脉” 高血压不能停药，问题出在哪儿?

人的血管像个密闭容器，血液在动脉-微循环-静脉不间断流动。一旦微循环不畅，动脉血液总量增加，血压升高。这就象上下班高峰，交通不畅，造成堵车是一个道理。(如图)

西药降压，主要分扩血管、利尿剂两大类。这两类药，都是只作用在动脉区域内来降压，没有清除血液垃圾和血管壁上的沉积物，所以停药血压就容易反弹。还有一点绝不容忽：扩血管降压，血管会



像猴皮筋一样越扩越松，最后血管爆裂，形成脑出血。利尿降压，肾脏日夜受损，最后导致肾衰。

看来，只要大小血管全通畅，血压自然平稳，而且易于康复。

专家“支招” 只要找对路 高血压不难治

高血压病中医古称“脉胀”。《黄帝内经》认为，引发高血压的原因是体变和血瘀。用现代话说，高血压的发病根源在于人体大量摄入高盐高脂造成了机体代谢紊乱，代谢垃圾无法外排沉积在血管壁上造成了血管淤堵。只要从排毒和改变体质两方面治疗高血压，就像釜底抽薪，血压自然会日趋平稳，且再不易反弹!

以《黄帝内经》作为指导，我国成功研制出集排毒和改变体质于一体的国家级准字号纯中药罗珍胶囊。罗珍胶囊采用罗布麻、川芎等纯中药，通过排毒，不仅全面改善微循环，让血压平缓下降，还有有效的除了体内残留西药毒害，杜绝脸红、恶心、水肿、尿频等不良反应。罗珍胶囊利用珍珠、羚羊角等珍稀名贵中药，通过改变高血压体质，不仅避免并发症发生，而且让患者远离服用西药。

罗珍胶囊内含细胞免疫肽，能全面调节体内环境，增强细胞排异能力。使心脑血管细胞的生命力、代谢机能旺盛起来，杜绝并发症的发生。只要坚持服用，一般人经过3-6个月的用药调整，血管、血液恢复年轻态，血压平稳不易反弹，高血压体质全面改变，再不用担心复发。

专家“解读” 改变高血压体质的纯中药降压药

懂中医的都知道，中药不用吃一辈子。这是因为中药是以恢复人体自身的脏腑功能为治疗目标。罗珍胶囊遵循了

中药治病“扶正”的整体思路，由我国112位高血压专家，在前后八年的时间里，从1322个方子中逐步改良优化而成。罗珍胶囊内含血管净化剂，全面治理血管中的“脏、乱、差”，通过大小便两个途径把各种毒素排出。服用当天，头晕头痛、胸闷乏力等症明显改善，睡眠质量提高。5-10天，出现小便浑浊、大便黑的排毒现象，与此同时感觉头脑清亮、身体轻快、混身有力。1-2个月，头晕头痛、心慌气短、失眠、耳鸣等症消失，头脑清晰、持物有力，记忆力好，血压趋于平稳。

罗珍胶囊虽然能够防治高血压并发症，但若若有严重心衰和肾衰，建议先到医院进行诊疗，待病情缓解再服用罗珍胶囊，即所谓，急治其标，缓治其本。

早两粒晚两粒排毒降压不易反弹 清除并发症

罗珍胶囊主治：
高血压、高血脂、高血糖及其引发的头痛、心慌、胸闷、气短乏力、失眠健忘、耳鸣目眩、手足麻木、持物无力、脚踩棉花、夜尿频繁等症，明显改善脑动脉硬化、脑血栓、冠心病、肾功能减退等高血压并发症。

服用当天	明显改善头晕、头痛、心慌、胸闷，睡眠不好，乏力等症
5-10天	出现小便黄、浑浊，大便发黑的排毒现象。觉得头脑清亮，身体轻快，浑身有力。
60天	血压平稳不易反弹，消除头晕头痛、手足麻木、脚踩棉花等症。感觉头脑清亮，持物有力，记忆力好；
3-6个月	改变高血压体质，消除心脏病、脑出血等并发症隐患，血压平稳不易反弹，远离西药，实现康复。

罗珍胶囊 买10送2

专家提示：选择罗珍胶囊的三大理由

- 1 配方中绝不含有任何西药成分，独含天然珍珠、野生羚羊角等珍贵药物成分。
- 2 国药准字，集预防和治理于一体，其效果明显由于单纯治疗型药物。
- 3 全国独家排毒降压，改变高血压体质



罗珍胶囊既不是保健品，又不是土秘方，更不是普通的降压药，罗珍胶囊是我国独家能改变高血压体质，康复高血压的国家级准字号药品。

国药“罗珍胶囊”用药配伍非常独到，精选罗布麻叶、黄芪、丹参、川芎、白芍、郁金、决明子、甘松、薄荷、珍珠、羚羊角、黄芩、人工牛黄、冰片等药效高、效果持久的名贵地道药材入药。

医“理-法-方-药”的治疗思路，突破性的采用了双君臣佐使组方。这种双君臣佐伍组方，效果奇强，每一粒药就相当于两副高倍浓缩汤药。一组是排毒降压，具有降压、排毒等功效，在1个月左右，即可排出血管内的毒素，让血压平稳不易反弹。另一组改变体质，具有活化细胞，增强细胞生命力的功效，改变高血压体质，只要坚持按疗程服用，3-6个月就可以得到康复。

针对高血压双诱因，罗珍胶囊依据中

专家告诫：很遗憾 三种人不适合服用罗珍胶囊

- 1 不信中医者
- 2 急于求成者。
- 3 严重心衰肾衰者。

一些人住院花几万、十几万元也无怨言，吃中药花上几百元都舍不得，甚至怀疑流了几千年的中医、中药不科学，这种人也不适合终身吃缓解病情的药物。

十几年甚至几十年的高血压，想在十天半个月之内康复，这种急于求成是不符合康复规律的，况且排除多年的药毒也需要一个过程。

罗珍胶囊虽然能够防治高血压并发症，但若若有严重心衰和肾衰，建议先到医院进行诊疗，待病情缓解再服用罗珍胶囊，即所谓，急治其标，缓治其本。

咨询电话:0551-2917345

指定专柜: 养生大药房(三孝口邮局斜对面) 光大药房(南七望江宾馆金寨路大门南侧) 圣安堂大药房(明珠广场易初莲花超市北侧) 圣安堂大药房(长江西路老车管所对面华联商厦负一楼) 肥东:翔泰大药房(房产局大楼楼下) 肥西:派河大药房(金鸣街对面)