

六月底决定调整是否真正见底

时间是最好的朋友,可以消除很多不确定性因素

名家看盘

周四大盘在美股隔夜大跌拖累下,低开震荡,一度创本轮调整新低。不过尾盘在煤炭和稀土板块拉抬下,总算没有继续破位。对于周四的走势,本人认为显然属于突发性利空打压所致。由于大盘短线反弹幅度并不大,空头的杀跌,带有强攻意味,而这种强攻将大大释放做空动能,对多头来讲反而不算坏事。只是目前盛传5月CPI将继续高企,央行可能在端午节前后再度加息。周四金融股走势普遍走弱,对股指拖累明显。

今年的行情,跟美国评级事件密切相关。4月19日、5月20日、6月2日的杀跌,都跟穆迪和标普下调欧洲主权债务评级有关。虽说这些评级机构下调的是欧洲主权

债务,跟中国还远得很,但在QFII以及与境外有千丝万缕联系的热钱作用下,A股总是成为受害者。巴掌打在别人身上,痛的却是自己。但金融市场就是这样,委屈但无奈。

目前沪指从1664点以来的原始上涨趋势线,已经上移到2680点位置,因此短线大盘能否依托该趋势线运行,是检验行情强弱标准,而该上升趋势线也是周线大收敛三角形下轨位置。从这个角度来说,六月中上旬大盘仍将维持复杂筑底格局。但不管怎么说,对于本轮调整,无论是消息面、技术面、时间节点上,六月中下旬都将给出一个明确答案。在调整行情中,时间是最好的朋友,可以消除很多不确定性因素。在看不清行情的时候,耐心等待就是了。

淘金

特别报道

小QFII或将开通

传海通国际、国泰君安已申请额度

据香港证券界消息人士透露,被业界称为“小QFII”的“合格境外机构投资者”基金产品有望于近期开通。据悉,约10家中资金融机构近日不约而同地向香港银行及证券行提供“小QFII”基金产品数据,但初期规模少于之前所传200亿元人民币,主打人民币债券基金。

据介绍,自去年传出“小QFII”方案后,业界就盛传在港设有分支机构的海通国际、国泰君安已申请额度。

东财



慧眼识马

山西焦化令人刮目 包钢稀土欲创新高

昨日沪深大盘再度下跌,沪指盘中再创新低2676点,市场又惊出一身冷汗,因为技术人士称,如果这里无法支撑,那么下一个下跌目标位即在2319点,在目前个股剧烈的下跌中,如果再跌到那个位置,对个股的杀伤力又是何其大矣,所以,多头拼死抵抗,但是如果政策面的配合,短期走势恐怕仍然难以乐观。《慧眼识马》个股中,叶问所持有的山西焦化表现最为突出,只要大盘稍一企稳,该股就快马加鞭往上赶,成为大盘反弹的急先锋,买入此股不但在大盘如此下跌、再创新低的市道中基本无损失外,多头只要稍加用力,股价就能再创新高,令人叹喟!与此相呼应的是东方龙所持有的包钢稀土也是个“不倒翁”,股价坚挺上扬,距创新高只有一步之遥。这说明在下跌市道中,选股也

很重要。最走背运的是金山所持有的鲁信创投,赶上了强势股补跌和大股东减持,因而短线跌幅较大,不过,我认为,此股是长牛股,潜质还是不错的,缩量企稳后,从长期来看,还是有戏的。独行侠上期空仓后,昨日又杀回马枪再度介入凯迪电力,看来,对此股还是钟情难忘的,上次没占到便宜,这次能否挽回损失,不妨骑驴看账本——走着瞧。

王贤松

姓名	上期	本期	代码	理由
叶问	山西焦化	山西焦化	600740	行业景气拐点+整合预期,继续关注。
独行侠	空仓	凯迪电力	000939	尽管大股东减持,但接盘者背景也不弱。
东方龙	包钢稀土	包钢稀土	600111	稀土之王,有望走填权之路。
金山	鲁信创投	鲁信创投	600783	创投第一股,10送10,低吸。

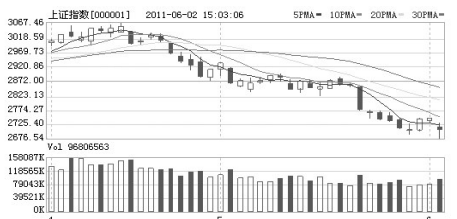
股民热线:0551-5223801 E-mail:wq69535104@sina.com

6月2日沪深指数

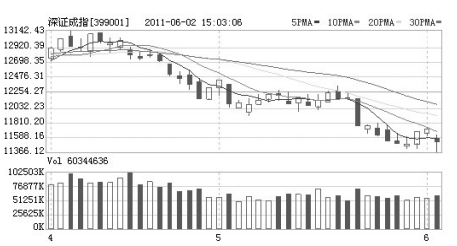
上证指数:
开盘:2715.32 最高:2727.99 最低:2676.54
收盘:2705.18 涨跌:-38.39 成交:955.67亿元
上涨:170家 下跌:787家 平盘:36家

深成指数:
开盘:11566.43 最高:11613.50 最低:11366.12
收盘:11506.52 涨跌:-193.31 成交:609.32亿元
上涨:207 下跌:1141家 平盘:84家

上证指数日K线图



深成指数日K线图



国元视点

利空至 恐慌盘夺路而逃 轻仓者 节后可适当埋伏

周四两市大幅低开后继续下探,受多重利空打压银行股出现补跌,带领沪指创下本轮调整新低2676点,钢铁、煤炭、有色等跌幅较小,截至收盘,沪指报收于2705点,成交有所放大。就后市看,周五将是小长假前最后一个交易日,出于对消息面预期不明确的因素影响,股指难有大作为,考虑节日期间关于加息的传闻等等可能会尘埃落定,仓位轻者可适当埋伏等待预期兑现后的反弹行情出现。

中国人民银行1日发布的《2010中国区域金融运行报告》指出,2008年以来,地方政府融资平台在加强基础设施建设和应对国际金融危机中发挥了积极的作用,但平台数量增长过快,贷款规模迅速扩张,相关运营问题逐步出现,潜在风险需引起关注。报告披露平台贷款在人民币各项贷款中占比不超过30%。按照2010年末人民币贷款余额为47.92万亿元来算,截至2010年末,政府融资平台贷款不到14.376万亿元。由于市场预期融资平台的坏账不可避免会由银行股承担部分,从去年以来一直预期的地方融资平台坏账给银行带来的坏账风险问题在周四的盘面中爆发,就银行股的调整来看,既有补跌因素,也有基本面共振因素,较长时间以来银行的低估值已经部分反映了坏账的风险,最终地方融资平台的债务分担究竟会由银行买单多少将关系到未来的估值走向。

市场受外围大跌影响,大幅低开并继续下探,2700点再次盘中击穿,在午盘创下新低后,在钢铁和煤炭带领之下,股指展开反击,但个股的涨跌依然两极分化,多数个股依然下跌为主,几大指数表现不一,其中沪指和深成指创下反弹新低,但中小板及创业板指数并没有击穿前期的低点。技术上,沪指创下新低之后不仅形成60分钟背离,而且日K线也已形成背离。伴随着成交量的放大,恐慌盘和抄底盘得到一定换手,短期继续大跌可能有限,考虑周五市场可能会迎来“假期综合症”,预计股指将在2700点附近震荡整理。

国元证券
GUOYUAN SECURITIES
诚招 证券经纪人
有意者请简历 EMAIL: hf_szl@gyzq.com.cn
咨询电话: 0551-2650939 2615542
地址: 合肥市宿州路20号 合肥宿州路证券营业部

徽商期货 交易专家
快速交易: 易盛、一键通、闪电手、下单精灵
程序化交易: 自动止损止赢
手机下单: 随时查询, 随时交易
期现结合业务: 盈利模式操作性、针对性强
全国银期转账: 工行、农行、建行、交行、中行
客服电话: 4008878707
网址: www.hsqh888.com
地址: 安徽合肥市芜湖路258号

交通银行
BANK OF COMMUNICATIONS
您的财富管理银行

国元证券
GUOYUAN SECURITIES
股民培训基地
“首家融资融券专题培训”
地址: 合肥市庐江路123号庐江路营业部
全功能服务专线: 2627033
www.gyzq.com.cn