

股势

证券业协会:扩大新三板试点范围已成急迫任务

中国证券业协会副会长邓映翎日前表示,当前,扩大试点范围、建设全国性统一场外市场成为资本市场的急迫任务。未来代办系统可能引入做市商制度,主办券商需对挂牌公司进行持续督导服务,帮助公司股份合理定价,实现价值发现。

“基金一哥”王亚伟:

今年市场机会主要在下半年

大腕飞镖

28日,华夏基金年报亮相。对于今年市场,华夏系基金整体认为“市场难以出现整体性机会,主要是结构性机会”。而沉默寡言的“基金一哥”王亚伟,这次在年报中畅谈了对于2011年走势的看法。

对于2011年大盘走势,王亚伟认为国内通胀要到下半年才有望缓解,届时市场才会迎来转机。他表示,通胀水平高企和流动性收紧将成为制约2011年股市行情发展的两大主要因素。国内劳动力成本上升、资源品价格改革、货币投放绝对规模较大以及美国等主要

经济体实施量化宽松政策带来输入型通胀等因素,决定了国内通胀压力短期内难以缓解,也决定了货币政策收紧的趋势将在相当长一段时间内持续下去。下半年,随着紧缩政策叠加效应逐步显现,通货膨胀的势头有望得到遏制,股市将在调整后迎来转机。结构性行情的特点仍将延续,不过更有可能表现为结构性风险的释放。

关于市场风险,王亚伟认为“以创业板为代表的高估值品种面临较大的回归压力,扩容节奏的加快,尤其是新三板的推出将加速创业板泡沫的破灭”。

去年年末,王亚伟加仓地产股至18.76%,持有金融保险比例为20.31%,这都源于王亚伟对于周期性行业的看好。其在年报中指出,“大盘蓝筹股风险释放充分,将对稳定市场发挥一定作用。调整充分的房地产股也存在估值修复的机会”。

在投资策略上,王亚伟表示将继续采取防御性的投资策略,针对市场由于过分关注政策而导致的错误定价现象,运用反向投资原则,回避中小盘以及医药、食品等热门行业的高估值品种,以发掘被忽略行业里的优质公司。 宋双

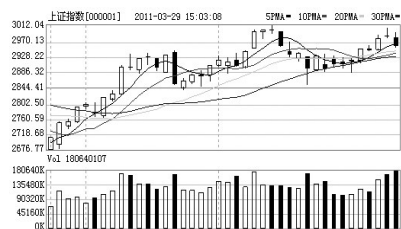
股民热线:0551-5223801 E-mail:wq69535104@sina.com

3月29日沪深指数

上证指数:
开盘:2979.86 最高:2994.17 最低:2953.54
收盘:2958.08 涨跌:-25.93 成交:2017.27亿元
上涨:249家 下跌:691家 平盘:49家

深证成指:
开盘:12848.74 最高:12895.39 最低:12670.69
收盘:12677.61 涨跌:-197.91 成交:1359.37亿元
上涨:249家 下跌:1045家 平盘:79家

上证指数日K线图



深证成指日K线图



特别报道

中国证监会前主席周正庆: 出台政策营造慢牛局面

中国证监会前主席周正庆日前在首届新财富(澳门)论坛上表示,当前我国资本市场还很年轻,存在一些需要解决的问题,“我们要加强资本市场的调查研究,出台必要的政策措施,搞好宏观调控,营造‘慢牛’的局面,推进资本市场稳定健康发展”。

周正庆认为,我国资本市场发展

二十年来取得的成绩是显著的,但从总体看,我国资本市场还很年轻,仍处于“新兴加转轨”阶段,存在一些需要解决的问题:如直接融资的比重偏低,制约了资本市场在资源配置中基础性作用的发挥;我国资本市场保值增值功能有待进一步发挥。

时娜 黄金滔



公司研究

澄星股份(600078): 精细磷化工龙头



澄星股份(600078)是国内精细磷化工行业龙头企业,产品涉及磷酸、三聚磷酸钠、磷酸氢钙、黄磷、五氧化二磷等多种磷酸产品,全球的磷矿石生产主要集中在摩洛哥、中国和美国。中国已探明磷矿资源总量仅次于摩洛哥,位居世界第二位,公司属于云南三大整合磷矿企业之一,公司的产品已融入了可口可乐、百事可乐、高露洁等国际知名企业的原料供应链。工信部制定磷铵生产准入条件(征求意见稿)这是初期准备工作,公司拥有1.2亿吨磷矿石储量,工信部征集磷铵生产准入条件(征求意见稿),国家后期会有这方面的实质动作,对于该股可以积极跟踪。 东财



蓝筹股决定后市运行方向

周二,沪深股市冲高回落,两极分化严重,创业板和中小企业板指数大跌,在大盘蓝筹股的带动下沪指冲高至2994点后震荡回落,银行、地产、钢铁成为周二行情的主力军。我们认为沪指在此位置产生震荡有一定的必然性,市场再次演绎了结构性行情,只是舞台的主角转变成了银行、地产等低估值的蓝筹股,投资者可利用大盘震荡期间调整持仓结构与品种。

市场中两极分化严重,创业板股票大跌,蓝筹股成为目前行情的重要支点,此前市场对银行、地产有偏见,但最近公布的较优秀银行股业绩给资金做多低估值板块提供了信心。从已经公布的几家银行年报和业绩快报来看,2010年的上市银行业绩可喜。预计整个2010年上市银行净利润应该达到30%以上,其中大行要超过26%,股份制银行会更高。地产股估值也低于历史平均水平,在高压调控政策的打压下地产

股基本反映所有悲观预期,在国家大力发展保障房政策的刺激下,做多资金选择分歧较大的地产股反倒可以在犹豫中把地产股推向前进。

操作策略上,继续关注大盘蓝筹股,回调中可关注银行、地产、有色、煤炭、建材水泥等低估值的周期性品种,对高估值品种和没有业绩支撑的应适当回避,大盘震荡期间可小部分仓位波段操作主题投资类机会,主要关注新能源、新材料、类稀土、重组等。 国元证券

行业掘金

水泥股今年以来的上涨主要来源于盈利不断上调,中期来看,未来盈利的进一步上调,将成为今年水泥股继续表现的持续动力。

我们认为,水泥企业进入丰厚获利期,并将在今明两年维持。市场曾一直担

坚定持有水泥股

心当前的高盈利难以维持,但今年以来在需求稳定的情况下,水泥价格高位上涨,使得市场逐步接受我们的观点,即“水泥价格上涨不是周期性而是结构性的”。如果结构性盈利提升进一步得到市场认同,水泥股的估值应该回升到长期平均市盈率15

倍-20倍。 建议重点关注四大东西部组合的海螺水泥和华新水泥,祁连山和天山股份,随着业绩的超预期,仍有很大上升空间,另外可关注冀东水泥(华北提价)、赛马实业(低估值高成长)。 中金公司

国元证券 GUOYUAN SECURITIES 国元证券“理财大讲堂” 每周六上午9:30-11:30开讲 咨询电话:0551-2650939 2615542 地址:合肥市宿州路20号 合肥宿州路证券营业部

徽商期货 与您共荣 中国最具区域影响力期货公司 大连商品交易所最具成长性会员 郑州商品交易所市场进步奖十强 上海期货交易所交易优胜奖 “全国青年文明号”荣誉称号 客服电话:4008878707 网址:www.hsqh88.com 地址:安徽合肥市芜湖路258号

华安期货 HUA'AN futures 华安期货在郑州市市场总成交 较去年同期增长325% 全国统一客服热线:400-8820-628 公司地址:www.haqh.com 地址:合肥市长江中路419号华安期货大厦

交通银行 BANK OF COMMUNICATIONS 电话:2637336;2636979

国元证券 GUOYUAN SECURITIES “国元证券优质服务月”活动于 2011年3月15日-4月15日正式开展, IPHONE、IPAD等现金大奖等你来拿! 详情请拨打全国统一客服热线 95578 咨询 或登录国元金网 www.gyzq.com.cn 查询 或至国元证券各证券营业部咨询。