

股势

新三板或单设北京交易所管理

知情人士透露,新三板市场将在北京建一个独立的交易所,目前证监会组织了大批人员准备此事。该人士补充,“未来三个交易所各有分工,上交所服务稳定期的传统型企业,深交所偏向于应用型的战略新兴行业企业,而北交所则是原创型的高科技企业。”

名家看盘

日本方面传来四重利好 中国股市强劲反弹 调整最艰难的时刻已过去

很欣慰,周三不论是日本股市还是中国股市,都出现了明显的反弹走势。周三日本方面传来四重利好:1、日本官房长官称福岛核电站辐射量已经在下降;2、日本财政大臣称政府可能入市买股票救市;3、东京证交所对券商套利卖出股票设限;4、周二午后暴跌超跌非常严重,有资金明显入场抄底。日本股市止跌,A股随之也迎来反弹走势。

周三大盘没有延续周二的跌势开盘,上午一直在窄幅震荡,午后在稀有金属整体做多带动下发动明显攻势,尾盘煤炭和券商也加入护盘行列,沪指最终收盘在强阻力位2925点上方。从日线来看,周三收出一根阳包阴K线,意味着周四还有继续反弹动力,或者起碼也会强势整理。由于周四5日均线将下移到2920点下方,因此只要守住周三的反弹成果,就可以突破5日均线压制。而周线更是收出带长下影K线,意味着本次调整底部基本探明,本次调整最艰难的时刻已过去,大盘后市有望进行新的箱体运行。 淘金



股民热线:0551-5223801 E-mail:scbzq@mail.hf.ah.cn

3月16日沪深指数

上证指数:			
开盘:2894.25	最高:2934.02	最低:2894.25	
收盘:2930.80	涨跌:34.55	成交:1671.89亿元	
上涨:772家	下跌:163家	平盘:45家	
深证成指:			
开盘:12699.40	最高:12876.12	最低:12668.24	
收盘:12865.75	涨跌:160.43	成交:1234.22亿元	
上涨:1002家	下跌:269家	平盘:97家	

上证指数日K线图



深证成指日K线图



特别报道

全国社保基金会理事长戴相龙: 社保基金将稳定和增加股票投资

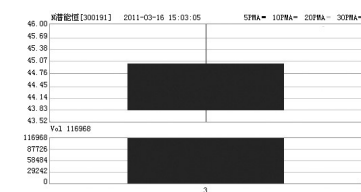
全国社会保障基金理事会第四届理事大会第一次会议昨日在京召开,全国社保基金会理事长戴相龙在报告中表示,去年社保基金实现投资收益321亿元,投资收益率4.22%。

戴相龙指出,今年社保基金将在投资管理精细化方面下功夫,重点采取五方面措施。其中包括,合理配置各类资产,调整固定收益类投资中各项金融产品结构,提高长期大额存款收益率,增加对社会保障房建设的支持力度。增加委托股票投资的组合,稳定和增加对股票的投资。增加对未上市公司股权和股权投资基金的投资,创造条件启动对养老事业项目的投资。 马婧好



公司研究

潜能恒信(300191): 技术硬 品牌优



潜能恒信(300191)是国家级高新技术企业,主营业务是为石油公司提供油气勘探必需的地震数据处理、解释、处理解释一体化找油服务,公司是国内少数掌握国际领先的第三代地震成像技术,并且有能力提供处理解释一体化服务的企业之一。

潜能恒信与同业其他公司相比,公司技术实力较强,除了掌握常规的二维/三维地震处理解释技术外,还自主研发第三代成像技术——WEFOX成像技术。该技术为“国内首创、国际领先”,填补了三维聚焦成像技术在我国石油勘探中应用的空白。同时,公司品牌优势明显,2005年到2008年,公司共有6个参与项目获评为中石油油气勘探的重大发现,有7个参与项目获评为中石油油气勘探的重大进展,前景看好,低吸。 西部证券



沪指在2900点一带还会反复震荡

周三,沪深股市在经过短期的恐慌性杀跌后展开反弹,稀土永磁、家电、有色金属、煤炭股领涨市场,前两天被暴炒的地震概念股出现分化,两市成交量较前一交易日明显萎缩,反映多空双方均较谨慎,K线上收出中阳已经完全收复周二阴线失地。我们认为沪指仍处于2850~3050点的箱体震荡中,由于前期在冲击箱体上沿时并没有放量大涨,调整在所难免,但也预示着当前的调整空间并不大,投资者可在周期股和主题股之间波段操作。

上证指数快速下探2850点后,短线有一步到位的迹象。首先,技术上2850点有较强支撑意义,2850点既是目前半年线的位置,又是2661点反弹到3021点的回档半分位(2841点);其次,上轮2月22日的大跌也是在2840点附近止跌,周二日线收出46点的长下影线,显示2850点附近有逢低吸纳迹象,2840~2850点将形成一条新的颈线位,对短期大盘构成支撑。大盘在短期消化外部不利影响后将重新关注第二季度的经济运行状态,因此,未来一段时间因担心核辐射而恐慌杀跌并不可取,短期

市场有望进入2800~3000点震荡整理格局,再次接近3000点附近因担心未来通胀压力则可以逢高减仓。

操作策略上,在总体控制仓位的情况下适当把握个股机会。稳健的投资者可继续关注受益保障房建设需求、人民币升值的具备自有资源的中西部钢铁企业,纺织、服装、造纸,涨价趋势明显的稀有金属和家电以及受益涨价的化纤行业等周期性品种。激进的投资者可挖掘主题投资的机会,包括新能源、新材料、央企重组、上海国资整合、光通信、智能电网。 国元证券

建言建策

全国政协委员、中央财经大学教授贺强: 应将B股市场转入国际板

在不久前召开的两会期间,全国政协委员、中央财经大学教授贺强在提案中对国际板表达了看法和建议。

贺强认为,国际板要具有国际性,而不能是简单的红筹股回归。“我不反对国际板有一些红筹股回归,但是不能以它们(红筹股的

回归)为主。”他建议,国际板应当以吸收国外业绩优良、公司治理结构完善的企业为主,同时可以考虑把现有的B股转入国际板。

贺强建议,国际板投资主体应当由境内和境外两类投资者构成。国际板可以像B股一样,允许国外投资者进行投资。这不仅可

以通过资本市场引入大量国外资金,也可以优化我国引进外资的结构——由引进外国直接投资为主向引进外国间接投资为主。而且,境外投资者和境内投资者共同监督国际板上上市公司的行为,有利于提高公司治理水平,提升公司的管理能力。 潘侠

国元证券
GUOYUAN SECURITIES

国元证券“理财大讲堂”
每周六上午9:30-11:30开讲
咨询电话:0551-2650939 2615542
地址:合肥市宿州路20号 合肥宿州路证券营业部

徽商期货 与您共荣

- 中国最具区域影响力期货公司
- 大连商品交易所最具成长性会员
- 郑州商品交易所市场进步奖十强
- 上海期货交易所交易优胜奖
- “全国青年文明号”荣誉称号

客服电话:4008878707
网址:www.hsqh888.com
地址:安徽合肥市芜湖路258号

华安期货
HUA'AN futures

提供个性化的服务
为企业提供套保策略

全国统一客服热线:400-8820-628
公司网址:www.haqh.com
地址:合肥市长江中路419号华安期货大厦

交通银行
BANK OF COMMUNICATIONS

电话:2637336;2636979

国元证券
GUOYUAN SECURITIES

“国元证券优质服务月”活动于
2011年3月15日-4月15日正式开展,
IPHONE、IPAD等现金大奖等你来拿!

详情请打全国统一客服热线 95578 咨询
或登录国元官网 www.gyzq.com.cn 查询
或至国元证券各证券营业部咨询。