

独立财经评论人皮海洲： 新三板扩容或引发地震

一家之言

从2月9日开始，兔年股市拉开了序幕。玉兔呈祥，在经过了平淡的虎年，甚至是被虎年所伤之后，投资者难免期盼着兔年的股市能有所表现，独立财经评论人皮海洲告诫投资者，影响兔年股市的五大杀手不能不多加提防。

一是通胀压力。今年抗通胀压力的

艰巨。通胀压力将始终都是兔年股市挥之不去的一道阴影，成为股市的一大心病。

二是IPO与再融资。进入2011年，IPO速度有增无减，再融资也是蜂拥而至，民生银行、农行、兴业银行等相继抛出天量融资方案，一度令股市山雨欲来风满楼。可以断言，兔年仍然还是一个融资年。

三是国际板。2011年，推出国际板似乎更是成为上海市政府方面的心声。推出国际板，让外企来华上市，将进一步增加A

股的融资压力。

四是限售股的解禁与套现。

五是新三板扩容。新三板扩容在2011年不可避免，它甚至列为了证监会今年8大工作中的第一工作。而一旦新三板真的如某些媒体报道的那样，降低交易门槛向个人投资者开放，那么，它对目前主板市场及创业板市场的冲击将是很大的，它将有可能会引发A股市场的“地震”。

中财

股民热线: 0551-5223801
E-mail: wq69535104@sina.com

2月15日沪深指数

上证指数:
开盘: 2900.43 最高: 2934.47 最低: 2892.64
收盘: 2899.24 涨跌: 0.10 成交: 1895.33亿元
上涨: 360家 下跌: 547家 平盘: 68家

深证成指:
开盘: 12767.79 最高: 12865.47 最低: 12707.21
收盘: 12711.58 涨跌: -26.23 成交: 1259.67亿元
上涨: 458家 下跌: 784家 平盘: 88家

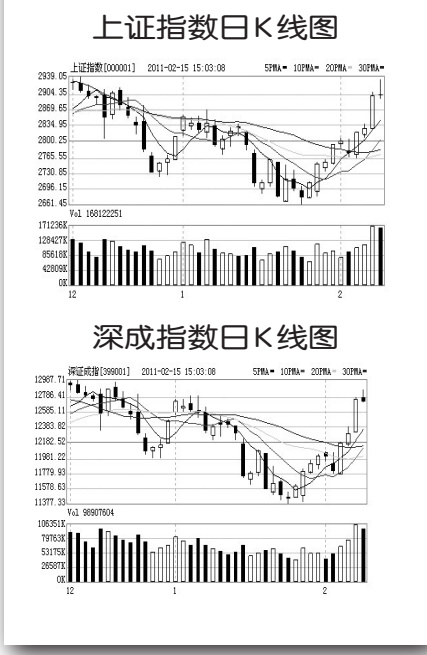
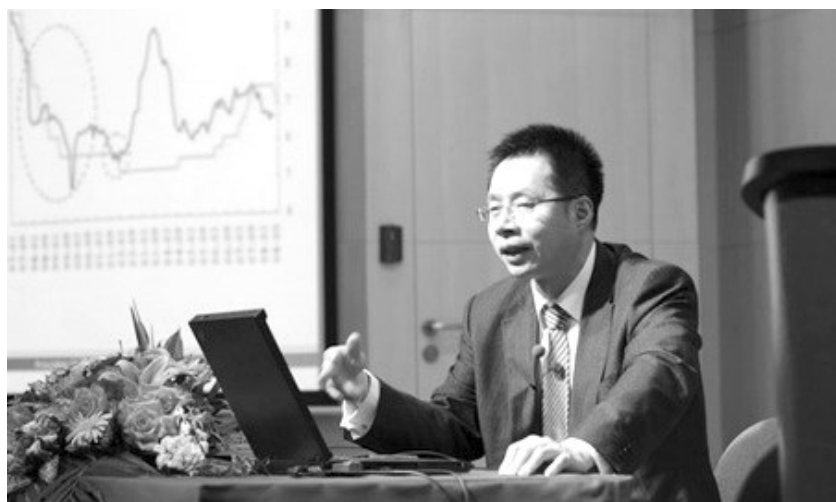
数据解读

国泰君安首席经济学家李迅雷

今年或有两次加息 A股补涨行情开始

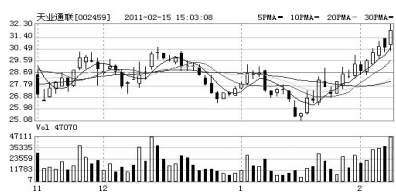
国家统计局1月15日上午发布的1月宏观经济数据显示，1月CPI同比增长4.9%，PPI上涨6.6%。区别于近5年来的每次发布，今年我国将采用新的CPI统计方案，这将对股市带来什么影响？国泰君安首席经济学家李迅雷表示，CPI权重构成的调整自然会影响到价格总指数的计算，但权重的调整不改物价走势。2011年开始CPI指数权重调整后，预计二月份CPI涨幅在4.5%，今年全年的CPI可能在4.5%左右，李迅雷判断未来加息以及准备金率的上调均将继续，今年或有两次左右的加息。李迅雷认为，不管今年的货币政策如何严厉，通胀压力如何化解，还是认定2011年至少是“补涨”行情的开端。

东财



公司研究

天业通联： 分享高铁盛宴



天业通联(002459)是目前国内最大的铁路桥梁施工起重运输设备供应商，市场占有率高，研发能力突出，随着高铁建设渐入高潮，公司未来市场前景广阔。

目前行业内能够同时提供研发、生产、销售及售后安装维修服务的企业仅十余家，且市场份额十分集中。其中天业通联约占30%左右的市场份额，为这一专用设备制造细分领域当之无愧的龙头。公司目前已获得各项专利33项，正在申请注册的发明专利6项、实用新型专利27项，研发能力突出。公司从日本日立造船引进了盾构掘进设备，瞄准了城市轨道交通建设，将成为公司新的利润增长点。公司自主研发的沥青砂浆车成功下线，正赶上高铁轨道铺设阶段，沥青砂浆车需求步入黄金期，公司这一业务有望实现稳步增长。

金证顾问

国元视点

沪指2950点附近大幅震荡难免

周二，沪指延续周一的强势特征高开后在2900点上方大幅震荡，最高摸至2934点后有所回落，两市成交量较周一基本持平，K线上收出带上影线的十字星。券商、有色金属、水利、建材股涨幅居前。对于后市我们认为，2950点将产生大幅震荡，但做多氛围已经有效激活，投资者可考虑以波段操作把握机会为主。

统计局周二公布1月份经济数据，居民消费价格总水平(CPI)同比增长4.9%。2

月CPI同比增幅或回落至4.0%~4.5%，但考虑到之后物价水平仍会居高不下，且今年前三季度单月CPI或基本在4%之上，抗通胀压力仍然较重。因此2月份还有存款准备金率上调的可能性，对行情的发展构成压力，但边际效应在降低，后市应更多关注市场内的投资机会。

技术上，2950点作为去年11月份下跌至今今年1月25日的颈线位，有一定压力，同时2950点也是去年12月份股指反弹的高

点，在此位置产生剧烈震荡将不可避免。股指在周一跳空突破中短期均线后会否出现技术性回踩也是获利盘卖出的动力之一。考虑到目前量价配合较为理想，如果出现技术性回调可积极进行调仓换股。

操作策略上可把握高弹性周期股进攻、白马防御、主题投资的机会。关注焦煤、化工、航运、建材、地产、券商、航空等周期股的机会，另外有政策支持的主题投资板块在经过震荡整理后有望再次反弹。

国元证券

行业掘金

高铁发展方向不变

短期回调即长期投资机会

我国规定涉及金额5000万元以上的建设项目需国家发改委审批才能立项，中国铁路中长期规划是国务院召开专题会议批准的。我们认为，铁路的发展战略已然成为我国十二五规划中的产业政策，高铁建设已成为中国在全球层面为之骄傲的名片，刘志军涉嫌违纪

仅为其个人原因，与中国的产业发展战略无关，我国既定的高铁发展大方向不可能改变，对各铁路相关上市公司基本面也无明显影响，反而是长期介入的良好机会。

我国高铁建设已全面铺开，高铁和重载设备的跟上势在必行。中国南车、

中国北车、时代新材、晋西车轴、北方创业、太原重工等公司技术和产能领先，传统上就是我国铁路设备主流供应商。我们认为，后续铁路建设及相关配套设备仍将快速推进，反而有利于铁道部的改革进度。

海通证券 龙华

国元证券
GUOYUAN SECURITIES

股民培训基地

“首家融资融券专题培训”

地址：合肥市庐江路123号庐江路营业部
全能服务专线：2627033
www.gyzq.com.cn

国元证券
GUOYUAN SECURITIES

诚招 证券经纪人

有意者请将简历EMAIL: hf_szl@gyzq.com.cn

咨询电话: 0551-2650939 2615542
地址: 合肥市宿州路20号 合肥宿州路证券营业部

徽商期货 技术领先

文华财经·E版、S版、一键通
彭博博易大师·闪电手、下单精英
掌上财富·手机下单系统
金仕达V6交易软件
易盛8.0交易系统

客服电话: 4008878707
网址: www.hsqh888.com
地址: 安徽合肥市芜湖路258号

华安期货
HUA'AN futures

股市低迷，何不加盟期市？

咨询电话: 0551-2839082 2839072
客服热线: 0551-2839023 2839091
公司网址: www.haah.com
地址: 合肥市长江中路419号华安期货大厦

交通银行
BANK OF COMMUNICATIONS

电话: 2637336; 2636979