

天鹅湖·8中·50中 名校学区 墅府院落大宅 珍稀价值,众望所归!

元月16日,28#楼VIP客户优先认购暨开盘,当天热销65%!

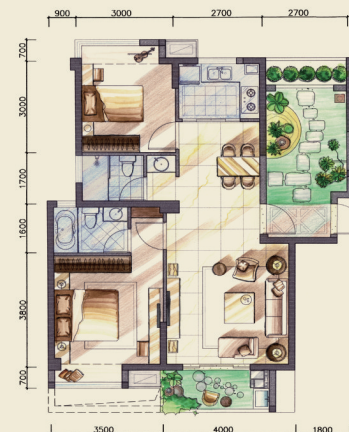
在楼市调控的大势下,天鹅湖畔自然醇美、人文荟萃、名校簇拥的“低密度亲水别墅院落”[国建·香榭水都],加之之大面宽、低公摊、户户空中庭院的超值户型设计(经由全市户型“擂台夺金大赛”所确立的“合肥最美户型”),其高端珍稀人居价值,依然被善于价值发现、崇尚诗意栖居的人们倾心典藏!



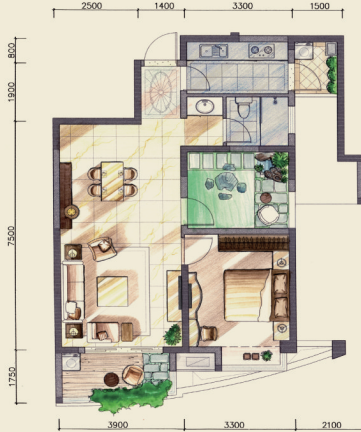
水韵首府 | A1 户型
【3+1房2厅2卫 约128.91m² 得房率89.6%】



学仕雅居 | A3 户型
【2+1房2厅2卫 约95.5m² 得房率91.7%】



学仕雅居 | A6 户型
【1+1房2厅1卫 约86.56m² 得房率93.9%】



145-215m²
上层艺墅

118-131m²
水韵首府

86-101m²
学仕雅居

【52%超高绿地率、1.82超低容积率、阳光清风庭院美宅】

建设部中国(居住)创新示范楼盘

- ◇ 传承东方“院落文化、水居文化”的低密度别墅院落社区,政务区唯一都市生态庄园
- ◇ 5000m²养生园林、6000m²生态水域、1公里水岸线、1000m²亚热带泳池、绿岛网球场
- ◇ 流水十二院落、亲地庭院、空中庭院、架空层庭院,寻回现代人久违的亲情归属与交流空间
- ◇ 美、英、日、意、加拿大、新西兰、西班牙等外籍人士和合肥上游圈层聚居的多元文化国际社区
- ◇ 天鹅湖、大剧院、体育中心、五十中、八中、博物馆、购物中心、安医二附院等卓越配套

国建·香榭水都3期II 上游香舍

TOPPER LIFE
流水院落 / 墅府生活



墅府专线

3539666/688

项目地址:政务区·天鹅湖西南300米 销售中心:项目西南角·翡翠路与习友路交汇处

国建房产
GUOJIAN ESTATE

投资商
厦门国建

开发商
合肥国建

项目规划
日清国际

建筑设计
厦门设计院

景观设计
澳洲吉相合(HLCA)

室内设计顾问
香港室内设计之父高文安

广告整合
解决之道广告

本广告所有图文仅供参考,最终以政府批文及商品房买卖合同为准,最终解释权归开发商所有 合房预售证第0110025