

中国上半年IPO融资额排名世界第一

2010年上半年,中国成为全球IPO最活跃的国家,取代美国和巴西,位列第一。其中,深交所以226亿美元融资总额跃居全球首位,上交所IPO112亿美元位列第四。



股势

信心不足 均线遏制 农行上市 下降趋势 后市仍不乐观 大盘又开始新一轮跳水

名博点津

周四农行上市交易,借助权重股的护盘,A股早市大盘一度冲高,但是,地产、银行股尾盘大幅回落带动股指跳水。大盘再次跳水说明五个问题——

第一,市场信心不足。随着大盘跌幅加深,市场亏损面不断扩大,以中国银行为代表的银行股继可转债发行之后再抛配股计划,从一定程度上打击了市场信心。

第二,30日均线的遏制。这是一个重要的长期趋势观察指标,从去年8

月下跌到现在,这个指标的压制力一直比较大,这个均线由空转多仍然需要一定的时间消磨。

第三,农业银行上市的影响。该股是近几年以来所上市的大盘股,周四涨2分钱,说明市场对此非常谨慎,后期需要充分换手之后,才能减轻市场压力。

第四,下降趋势上轨压力沉重。本次沪指在跌破2400点后展开反弹,原因是因为股指在7月3日抵达下降趋势的下轨而引发的,而目前已经再次抵达下降通道上轨,这是一个短线高抛位

置,大盘自然会出现回落。

第五,资金面、消息面仍然不乐观。一是继农行上市后,其他新股发行、上市开始提速;二是中国人民银行再次发行2010年第五十九期、第六十期中央银行票据。其中第六十期中央银行票据期限3年,对资金面构成紧缩;三是股指期货交割在即;四是周四公布的各项经济数据指标情况低于市场预期,这些因素都是导致大盘回落跳水的原因。

展望后市,大盘仍然会再次回到下降通道下轨寻求支撑,空仓者宜继续观望。**封起**

英大证券研究所所长李大霄: 经济数据呈中性 对大盘影响偏小

数据解读

国家统计局15日公布的上半年宏观经济运行情况显示,上半年国内生产总值(GDP)172840亿元,按可比价格计算,同比增长11.1%。上半年居民消费价格(CPI)同比上涨2.6%,其中6月份上涨2.9%。对此,英大证券研究所所长李大霄表示,上半年GDP同比增长11.1%,CPI同比上涨2.6%基本符合预期,呈“中性”。CPI有所回落,国内经济平稳健康运行,前期调控政策对物价起到了一定的控制作用。经济数据对后市大盘影响偏小。**中财**



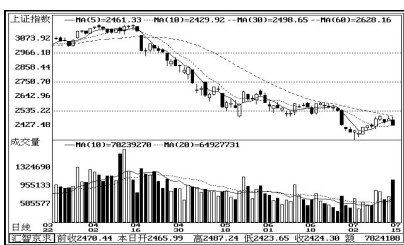
股民热线:0551-5223801 E-mail:scbzq@mail.hf.ah.cn

7月15日沪深指数

上证指数:
开盘:2465.99 最高:2487.24 最低:2423.65
收盘:2424.30 涨跌:-46.14 成交:734.55亿元
上涨:96家 下跌:813家 平盘:33家

深证成指:
开盘:9793.97 最高:9957.26 最低:9709.04
收盘:9718.73 涨跌:-84.99 成交:560.70亿元
上涨:99家 下跌:974家 平盘:51家

上证指数日K线图



深证成指日K线图



国元视点

农行平稳上市 震荡格局不改

几度风雨几度春秋,风霜雨雪农行终于平稳上市,如果观察农行的1分钟K线图,这走势就如同几张条形图,折射出绿鞋的笑话。而且,在农行“稳健前进”的背后,尾盘大盘跳水,其余个股的退却是无法遮掩的。那么,农行真的就是市场的杀手吗?我想一定不是的,其他股票要跳水,原罪也不能扣在农行的头上,对于这样一个我们必须接受的“朋友”,何妨说一声——农行你好。

回顾市场,农行的上市暂且不去说它,上方明显受制2500点整数关口与20日线的多重压制,而指数又进入上方的密集成交区间,抛压沉重,量能没有有效放大,于是在下午出现了跳水,最终收盘收在20日线之下,震荡格局不改。而这个震荡的市场,对于投资者来说,有技术的、把握热点好的,倒腾利润甚至比牛市还丰厚,而对于操作不过关的可能就像噩梦——不断高吸低抛,左手割肉右手减仓,损失可能比

熊市也不少。故此,震荡市要有震荡市的做法:波段要缩短,仓位要降低,下跌不要看成世界末日,上涨也不见得就是春暖花开。

周四市场的明星无疑是农行的上市,看到各媒体的评论真是各种理由都有,都在学章鱼哥,玩起了猜测。其实农行上涨了又怎么样?就能改变大盘的格局吗?农行近期虽然很关键,但是随着时间的推移,其影响力也会逐步消退。**国元证券 康洪涛**

中阴迎农行 剑客收益降

周四是农行上市首日,虽然没有破发,但是A股市场却迎来中阴调整,受此影响,剑客收益也全线受挫。

冯斌看好的友利控股处于反弹之后的平台整理期,周四早盘低开,盘中做多动能不明显,但尾盘在指数大跌的时候表现还较为坚挺,最终其实际收益率为-0.91%。

赵女士看好的泰尔重工周四再次遭遇下跌,虽然午盘前后有所反弹,但是尾盘依然被指数所拖累,导致其实际收益率-1.93%。樵翁看好的九阳股份处于平台高位,周四涨势不明显,尾盘在指数下跌影响下快速破位,不过跌幅相对有限,最终其实际收益率为-1.21%。**胡孝政**

高手三剑客

三剑客	简称	代码	看好理由	昨日收益率	累计收益率
冯斌	兰州黄河	000929	业绩大幅增长,短线低吸高抛。	-0.91%	10.74%
赵女士	泰尔重工	002347	调整蓄势,继续持有。	-1.93%	-0.74%
樵翁	农业银行	601288	新股,比较稳,长线。	-1.21%	-0.1%

新闻点评

央行昨日发行2050亿央票

点评:通过此前连续七周的净投放,央行已累计向市场净投放9380亿元,而伴随前期资金紧张因素的结束,央行收敛净投放规模甚至适度净回笼也是顺理成章。

三成券商营业部6月或亏损

点评:如果佣金战再打下去,券商营业部的盈利可能还不如食品小卖部。

上海国资重组老故事又出新彩

点评:与海南的国际旅游岛建设概念、新疆和西藏的区域发展概念不同的是,此次上海板块的爆发是因为国资整合概念。目前市场整体处于弱势,上海国资重组的推进给了市场想象空间,7月以来几乎每个交易日都有上海本地股涨停。不过,上海国资重组概念已提了很多次,就算这次顺利完成,利好也早已消化得差不多了。

机构融资近亿元砸向保险股

点评:如此大手笔的操作,绝非一般机构可为,不是这类资金在“自救”,就是利用利空大举扫货。

海通证券 合肥黄山路营业部
长期招聘经纪人
有意者请简历发至 zpl4819@htsec.com
联系人:张小姐 电话:0551-3629736

徽商期货
十年成就千载徽商——
热烈祝贺徽商集团成立十周年
客服电话:4008878707
网址:www.hsqh888.com
地址:安徽合肥市芜湖路258号

华安期货
HUA'AN futures
学会做期货,
人生不再缺憾!
咨询电话:0551-2839082 2839072
客服电话:0551-2839083 2839091
官网地址:www.haqh.com
地址:合肥市长江中路419号华安期货大厦

华安证券
HUAAN SECURITIES
华安e家手机证券
(赢家版、赢通版)
免费下载,手机网址wap.haqq.com 客服热线96518

国元证券
GUOYUAN SECURITIES
股民培训基地
国元“最佳服务团队”倾情承办
地址:合肥市庐江路123号庐江路营业部
全能服务专线:2627033
www.gyzq.com.cn